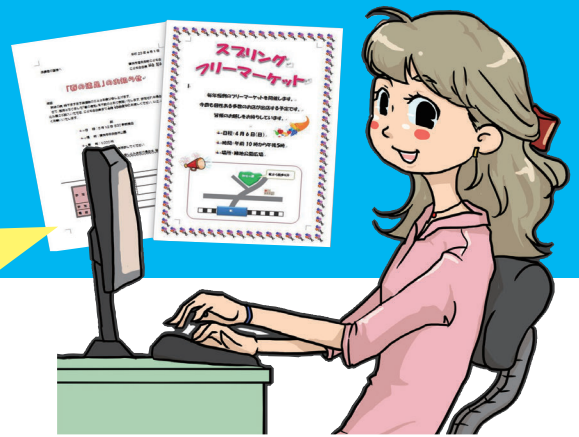


P検3級取得 対策講座

1月開講 全12回 **受講生募集!**

P検を取得し、実践的かつ総合的なIT活用能力を
アピールできます。

パソコン検定3級取得に必要なワード・エクセルの使い方やパソコンに関する知識を幅広く習得し、パソコンを活用する業務全般を効率的に処理する技術を身につけます。



- ◆ **定員** 20名 (最少開講人数10名)
- ◆ **講座実施期間** 1月21日(火)～3月5日(木)
平日の全12回 ※日程は裏面をご覧ください。
- ◆ **受講時間** 10時～13時
- ◆ **受講料** 2,200円 (教材費・税込)
※P検受験料(任意)は別途必要、交通費等実費
- ◆ **対象者**
 - 羽曳野市内在住の方 ● 就職を目指している方
 - パソコンのローマ字入力、マウス操作ができる方 ● 全日程に出席できる方
- ◆ **申込方法** 裏面申込書の必要事項を記入し、
FAX、郵送又は持参して下さい。
- ◆ **実施会場** LICはびきの パソコン教室
- ◆ **応募締切** 1月7日(火) 必着
- ◆ **受講決定** 申込み多数の場合は、当市において抽選を行います。40歳未満の方と羽曳野市地域就労支援センター又は福祉総務課、生活福祉課、こども課の推薦者を優先とします。受講の可否は、郵送でお知らせします。なお、当市地域しごと支援事業を過去に受講された方は、お断りする場合があります。
- ◆ **申込み問合せ先** 羽曳野市役所 生活環境部産業振興課
(大阪府羽曳野市誉田 4-1-1)



Tel : 072-958-1111 (内線 2751) Fax : 072-950-2055